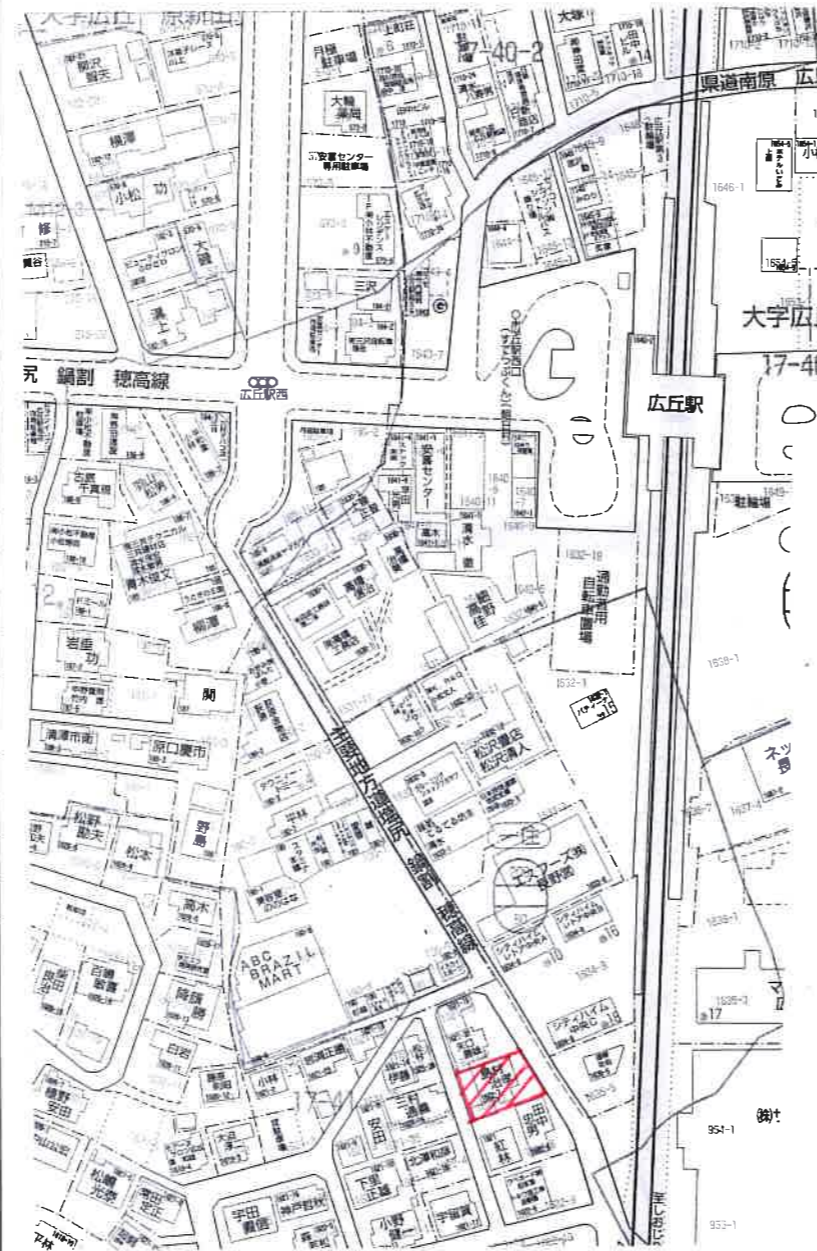


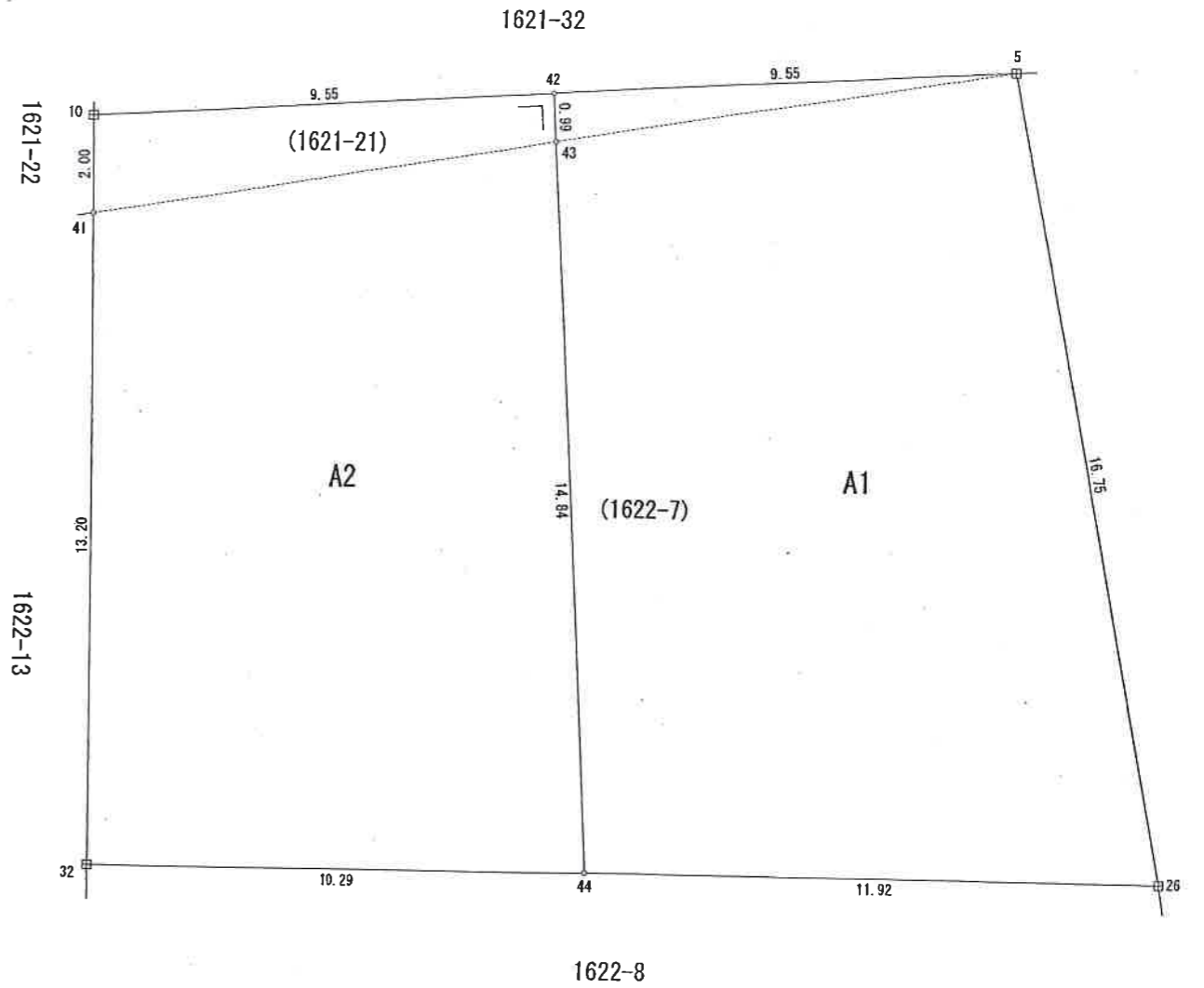
物件概要 平成29年11月15日現在

売土地 No.11-0029

1	所在地	塩尻市大字広丘野村 1622 番 7・同所 1621 番 21
2	用途地域	第一種住居専用地域
3	防火・準防火	建築基準法第 22 条
4	建ぺい率・容積率	60%・200%
5	接道	①東側、幅員 m の公道に 16.75m 接道 ②西側、幅員 m の公道に 15.20m 接道
6	法令 条例	①景観法 ②災害対策基本法
7	土地	A 1 173.53 m ² (52.49 坪) A 2 153.99 m ² (46.58 坪) 合計 327.52 m ² (99.07 坪)
8	飲用水	公営 (A 1→宅内無し)
9	排水	公共 (A 2→宅内無し)
10	ガス	LPガス
11	電気	中部電力
12	交通	①JR篠ノ井線広丘駅まで約 0.4 km
13	通学区	①塩尻市立広丘小学校まで約 0.8 km ②塩尻市立丘中学校まで約 1.6 km
14	価格	一括金 17,000,000 円也(坪当り金 171,600 円也)
15	取引態様	媒介
16	引渡時期	随時
17	引渡条件	①現況有姿
18	その他	①分割も可です。



N
S=1:100



長野県知事 (9) 2798号
〒390-0828 長野県松本市庄内三丁目2番10号
杉下ビル1階
日陸不動産

TEL 0263-28-7118
FAX 0263-28-7119
takeuchi@nichiriku.co.jp